

商工Network

「商工 Network」は、会員企業の皆様の情報発信・相互交流・ビジネスマッチングの場としてご利用いただくコーナーです。各記事はご提供いただいた情報をもとに作成しています。記事の内容についてのお問い合わせは、直接掲載企業宛にお願いいたします。

あなたの会社のイチ押しの商品やサービスの紹介、こんな技術や提携先を求めています、などといった情報を全国に発信しませんか？
掲載については、「商工ジャーナル」編集部（☎ 03-5473-6915）までお問い合わせください。

掲載先を
募集中!
(無料)

このコーナーのバックナンバーは、ホームページ <https://www.shokoken.co.jp/> に随時掲載してまいります。

(株)鶴弥

三州三河で実直に粘土瓦を作り続けて130年 鶴弥が伝統的な瓦の製法を継承した新世代壁材 「スーパートライWall」をご提案します

当社は地場の「三州瓦」を作り続けて130年。地震や台風にも強い「防災瓦」の開発など、常に業界に新風を吹き込むリーディングカンパニーです。

◆「スーパートライWall」の特長

【一点物の趣を楽しむ】 陶器の多彩な表情が芸術品のような壁材です。本物の自然素材にしか出せない味わい深い風合いは、一つとして同じ仕上げはありません。

【一段上の邸宅に彩る】 圧倒的な存在感で格調高い空間を演出する壁材です。陶器の重厚感とぬくもり、両方を併せ持ち、屋内外を問わずご使用いただけます。

【一級品の美しさと暮らす】 瓦と同じ自然素材の粘土を、高温の窯で焼きしめた陶器の強さと美しさを持つ壁材です。塗装による着色と違い、高耐久で色落ちや劣化がなく、塗り替えが不要です。

応接室、店舗外装などなど、あなたの特別な空間創出にご活用ください。新たな抗菌シリーズもご用意して、お問い合わせお待ちしております。



施工例：外装、保育園



施工例：内装、バーカウンター

お問
合わせ

株鶴弥営業企画部＝愛知県半田市州の崎町 2-12
☎ 0569-29-4699 Fax 0569-28-5566
<https://www.try110.com/>



「コロナ禍で3密を防止するための
当社からのご提案、
「包装機械、オーダーメイドしませんか？」



本社ショールームには、各種機械を取り揃え、全国各地から訪れるお客様をお迎えしております。



機械は、1台1台手
作りで組み立てて
いきます。

お問い合わせ

株ハナガタ=富山市横内 417

☎ 076-425-1545

Fax 076-423-3739

<http://www.hanagata.co.jp/>

東京営業所/東京ショールーム ☎ 03-6904-8831

大阪営業所/大阪ショールーム ☎ 06-6949-0888



◆企画・設計から一貫して手掛ける
当社は、包装機械の企画・設計から製造・販売・メンテナンスまで全てを自社で一貫して行う、包装機械の総合メーカーです。
当社の取引先は、日本のみならず海外のさまざまな国々の幅広い業種・業界にわたり、口紅のような小さなものから建材のような大きなものまで、お客様の多種多様な包装ニーズに合わせてオーダーメイド・カスタマイズした包装機械を提供しております。

◆「包装」のプロとして
御社の課題解決をご提案
当社ではお客様の包装工程について、以下のようのご提案が可能です。
・すべての製品に不可欠な包装工程の省人化と省力化を実現し、従業員の密集や密接を防止することができます。
・近年話題になっているプラスチックごみ問題に対して、現在利用されている包装よりもプラスチック使用量を減らす包装を提案できます。
・紙や段ボールといった資材を用いた包装からフィルム包装に変更することで、包装と物流コストの削減を提案できます。
その他、包装に関するお悩みごとは、ぜひ当社にご相談ください。

タケダ機械(株)

絶対に“No”とは言わない鋼材加工機メーカー
お客様それぞれのご要望に応える
加工システムを、ともに創造しています

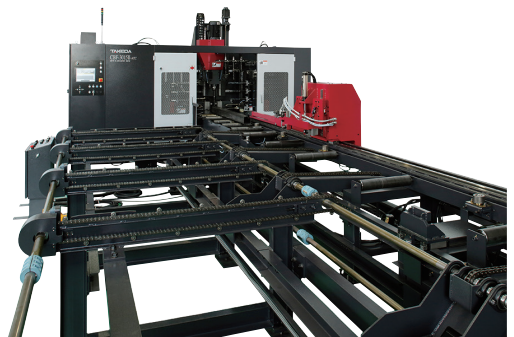
◆顧客ニーズに合わせた受注生産が強み

当社は石川県能美(のみ)市の設立50年の老舗企業です。創業以来、形鋼加工機、ドリルマシン、丸鋸切断機、プレセット金型などといった鋼材加工機を製造。日本全国のハウスメーカー、建材メーカーに納入実績があります。顧客の望む加工機を顧客とともに創造し、製品にしていく、完全受注生産が当社の強みです。手間やコストがかかって大変な面もありますが、徹底的なコスト管理と半世紀培ってきた円熟の技術で価格と性能、信頼性のコストパフォーマンスを実現し、高いリピート率を実現しています。

◆全国主要都市にメンテナンスのプロを配置

全国8カ所と石川県本社にメンテナンス要員を厚く配置し、万が一お客様がお困りの際には、電話一本ですぐに駆けつける態勢を敷いています。古くからのユーザー様からも安心して使うことができると高評価を頂戴しています。

鋼材加工のことなら、ぜひ当社にお問い合わせください。



条鋼加工機



組立ライン

お問い合わせ

タケダ機械(株)=石川県能美市粟生町西 132

☎ 0761-58-8231 Fax 0761-58-6861

<https://www.takeda-mc.co.jp/>

担当:管理部 鈴木



白鶴酒造(株)

米麴ドリンク初の特定保健用食品 おなかの調子を整える 「白鶴 さらりと飲む米麴」を発売

◆米麴ドリンクで初めての特定保健用食品

「白鶴 さらりと飲む米麴 (こめこうじ)」は、米と米麴を糖化させてつくった米麴ドリンクで初めて特定保健用食品(トクホ)として許可されました。難消化性デキストリン(※1)が含まれているので、おなかの調子を整える効果があり、食物繊維が不足しがちな方や、おなかの調子が気になる方に適しています。

また酒造りの重要な原料の一つである米麴は、豊富な栄養素が含まれ、「飲む点滴」とも言われる甘酒の原料としても知られています。

◆おいしく続ける甘さすっきり米麴ドリンク

米麴のやさしい香りにすっきりした甘さとさらりとした飲み口で、毎日おいしく続けやすい味わいです。あたためても冷やしてもおいしくお飲みいただけます。

※1 天然のでん粉(トウモロコシ由来)を原料とした水溶性の食物繊維。



毎日の朝食、おやつタイム、夜のデザートに!



「白鶴 さらりと飲む米麴」
(190g)



いい白鶴ネットショップ
<https://www.e-hakutsuru.com/>
からもお買い求めいただけます。

お問い
合わせ

白鶴酒造(株) = 神戸市東灘区住吉南町 4-5-5
お客様相談室 ☎ 078-856-7190
<http://www.hakutsuru.co.jp/>



◆老舗醤油メーカーが作った調理お助け商品

共働きや節約志向、さらに外出自粛を背景に、最近流行っているのが「下味冷凍」。チャック袋に、セールなどの際にまとめ買った肉と自分で調合した調味液を入れて揉み込み、冷凍保存をする人が増えています。そんな下味冷凍をより簡単にできるのが、当社の「冷凍ストック名人シリーズ」です。

用意するものは、商品(チャック付き袋にあらかじめ調味液が入っています)と肉だけ! 買った肉を商品に入れて揉み込み、冷凍庫で保存。食べたい時に冷凍庫から取り出し、凍ったまま肉をフライパンに入れて、8分火にかければ完成です。

◆本格キーマカレーなどをラインアップ

専門店のような味を楽しめる「本格キーマカレーの素」は、ひき肉向けの商品です。30種類以上のスパイスと炒めたまねぎのkokの本格的な味わいを8分で作ることができる大人向け商品で、化学調味料不使用。「冷凍ストック名人シリーズ」には、ほかにも「キーマカレーの素」「タコライスの素」「豚丼の素」「タンドリーチキンの素」「プルコギの素」があります。

お問い合わせ

正田醤油(株)お客様相談室
群馬県館林市栄町 3-1
☎ 0276-75-1552
<http://www.shoda.co.jp/>



ヨネブンオンラインショップ <http://www.yonebun.com/> からもお買い求めいただけます。

正田醤油(株)

時短、節約、らくらく手間いらず
いま話題の下味冷凍がより簡単にできる新商品
「冷凍ストック名人 本格キーマカレーの素」

アシードブリュー(株)

特産果実から搾汁したストレート混濁果汁で 作った缶チューハイ 「ASEED ASTER(アシードアスター)」シリーズ

◆「ストレート混濁果汁」「こだわりの産地」

当社の「ASEED ASTER」は、厳選した産地で育てられた特産果実から旬のおいしさを逃がさないよう素早く丁寧に搾汁した、「ストレート混濁果汁」で作った缶チューハイです。手搾り果実のような、素材のありのままの自然な味わいと上質な香りで、プレミアムなひとときをお届けします。

特にこだわっているのは、使用する果実の選定。約1年かけて産地や農家に対し、当社独自の調査を実施。その年の生産状況や果実の質などを把握することで、最高品質の“旬”を届けることを心がけています。

◆「福島もものチューハイ」など4商品を展開

「福島もものチューハイ」は、福島もも「あかつき」のストレート果汁をふんだんに使用し、芳醇な甘さと程よい酸味のフレッシュな果汁感を堪能していただける商品です。

「ASEED ASTER」シリーズは好評販売中です。



アシードブリュー(株)宇都宮飲料工場

お問い合わせ

アシードブリュー(株)東京事務所
東京都港区芝 4-5-11 芝ブラザビル 4F
☎ 03-5440-3088 Fax 03-5419-2566
<http://www.aseedbrew.com/>



(株)マイクロネット

超指向性を実現してカメラも搭載。マイクでクアレイはワンタッチで伸縮。



「音源可視化装置」「ANC試験装置」を開発・販売 デジタル信号処理技術に強み、ハード&ソフトの 受託開発も幅広くお受けしています

当社は1990年に創業し、今年30周年を迎えます。自社製品の開発・販売とコンピュータ機器のハード&ソフトの受託開発を行っています。

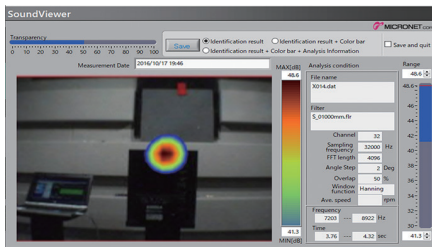
◆デジタル信号処理技術を生かした装置製品

「音」をテーマにデジタル信号処理技術を応用した「音源可視化装置」「ANC試験装置」は騒音などさまざまな音の課題解決に貢献しています。現在、日産自動車(株)のライセンス供与を受けて開発を進めている音源可視化装置「SoundViwer」は、音圧を色に変換し、クイックサーチ機能で騒音源をカメラ画像上に即時表示、防音、異音、騒音対策に役立てようという製品です。

◆シミュレーション技術によるソフト製品群

国産電子回路シミュレータのトップ企業として、当社のソフト製品は最先端の開発現場で利用されています。学習方法とともに提供する製品も用意し、「高機能で初心者でも使いやすい」「アイデアをすぐに試せる」との評価をいただいております。

当社では、これらの独自技術を生かし、組み込み(ハード、ソフト)、IoT、アプリ、各種評価/検査装置の開発受託をしております。何でもご相談ください。



画像上に音圧レベルを色分けした等高線図を表示。周波数/時間/音圧の3D表示も可。

お問い合わせ

(株)マイクロネット=神奈川県川崎市川崎区本町 2-8-14
本町矢田ビル
☎ 044-244-9406 Fax 044-244-9295
<https://www.micronet.jp/>



半田重工業(株)

鏡面、光沢物の金属製品から樹脂、スポンジ製品等まで
これまでのカメラではできなかった
表面キズを検出する画像検査装置の開発・販売を開始しました

◆これまで検出が困難だった鏡面反射や光沢の強い製品の表面キズを検出

高度な撮影技術と独自の解析ソフトを用いて開発された、シャフト製品専用の外観検査機「HW1000」シリーズでは、長さ1000mm以下、シャフト径φ20～φ100mmまでの製品の0.2mm以上の表面キズの検出が可能です。画像データの高速解析技術により、検査時間も約10秒と短時間で自動検査でき、人件費削減が期待できます。

◆さまざまな検査方法で金属製品以外に樹脂・スポンジなどの製品にも対応できる装置の開発

特殊カメラやiPad touchなどを用いた撮影方法で、複雑形状・樹脂・スポンジ製品などの表面キズ検出のソフトも開発しており、安価な検査装置から高性能の製品までお客様に合った解析システムでご提案をさせていただきます。

これまでカメラで検出できなかったキズにお困りの方や、人が行う目視検査を機械化・自動化することをご検討の方は、ぜひお問い合わせください。



シャフト検査装置「HW1000」

お問い合わせ

半田重工業(株)=愛知県半田市東億田町 161
☎ 0569-21-7419 Fax 0569-22-4797
<http://www.hanju.co.jp/>
担当=新美、前川



株電興社

「PLOVIS」(プロビス)はシンプルな操作性と
シームレスな計画共有で管理者と作業者を
サポートするクラウド型工程管理システムです

当社はFA制御機器販売、FA/ITシステムの二つを事業として、工場内や企業内のお困りごとを解決し、モノづくり企業のお客様をサポートするサービスや製品の提案、開発・販売を行っております。

◆機械製造の工程管理をスマートに
当社の「PLOVIS」は、機械製造企業のための工程管理システムです。一つの製品の製造に関する部署・工程は多岐にわたります。管理者も作業者も、現在の工程のスケジュールや進捗を把握・管理することが困難で、不具合への対応が遅れること全体の効率が低下したり、特定作業者の負担が過大になっても気づけない



「PLOVIS」ホーム画面。どの案件の、どの部署・工程がいつ、なにを、どのくらい行うのかがひと目でわかります。

お問い合わせ

株電興社=静岡県浜松市南区
卸本町 100-1
☎ 053-441-4129
Fax 053-442-3421
<http://www.denkosha.co.jp/>
担当=黒坂



◆常に最新の状態を把握可能に
「PLOVIS」は、クラウド型でネット環境があれば誰でも、どこからでも、①企業全体、②案件ごと、③部署ごと、④個々の担当者——のスケジュールなどの現状が「見える化」されます。あらかじめマスタ登録を行うことで面倒な工程の手入力は不要。直感的な操作性で、パソコンに不慣れな方でも簡単に使えます。「ちょっと気になるな」という方のための、お試し運用もご用意しております。お気軽にご相談ください。