

# 商工Network

「商工 Network」は、会員企業の皆様の情報発信・相互交流・ビジネスマッチングの場としてご利用いただくコーナーです。各記事はご提供いただいた情報をもとに作成しています。記事の内容についてのお問い合わせは、直接掲載企業宛にお願いいたします。

あなたの会社のイチ押しの商品やサービスの紹介、こんな技術や提携先を求めています、などといった情報を全国に発信しませんか？  
掲載については、「商工ジャーナル」編集部（☎03-5473-6915）までお問い合わせください。

掲載先を  
募集中!  
(無料)

このコーナーのバックナンバーは、ホームページ <https://www.shokoken.co.jp/> に随時掲載してまいります。

## (株)アルプスエンジニアリング

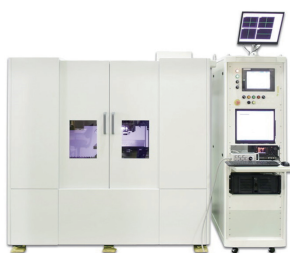
### これまでなかった 材料に合わせてカスタマイズできる 汎用レーザー加工装置

当社では、金属やセラミックスを中心とした難加工材の加工に注力しています。保有する技術は、一般的な研削、研磨のほか、当社独自のマイクロブラスト加工やレーザー加工があります。レーザー工法の開発、装置設計から装置製造、また装置の販売や自社製設備での受託加工も行い、幅広いニーズに対応できる体制を整えています。

レーザー加工装置は、CNC搭載の加工ステージを基本とした筐体にプラスして、お客様の加工したい材料に合わせたレーザー発振器、光学系のカスタマイズを行っています。

2020年には、光学系のガルバノスキャナーの開発が完了し、自社商品としての付加価値を高めました。

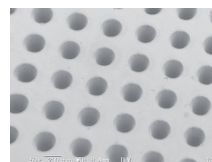
汎用機をベースにラインに導入する全自動搬送機つきの装置の出荷実績もあり、さまざまな業界で使用いただいています。



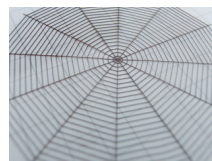
汎用レーザー加工装置



「アルミナセラミックス」陶器のようなセラミックスを自由形状に切断（厚み最大5mm）



「ガラス孔」ガラスに微細孔を欠けずに加工（孔径0.1mm）



「ポリイミド切り出し」耐熱性樹脂を刃物では切断できない細さに切断（線幅0.1mm）



「マーキング加工」ガラスにダメージを与えずに、鏡等に名前を入れられる

お問い合わせ

株アルプスエンジニアリング  
=静岡県浜松市西区大久保町1349  
(浜松技術工業団地内)  
☎ 053-485-3600  
E-mail [operate@alps-eg.com](mailto:operate@alps-eg.com)  
<http://www.alps-eg.com/>



## 相模原技術交流会

### 日本初の商品化！ 通電火災予防用品「感停断」<sup>かんていだん</sup>

相模原技術交流会会員の(株)ツーデンと(株)ユニテックは、同会を通じて、通電火災予防用品「感停断」(2万7500円〈税込み〉)を日本で初めて商品化しました。

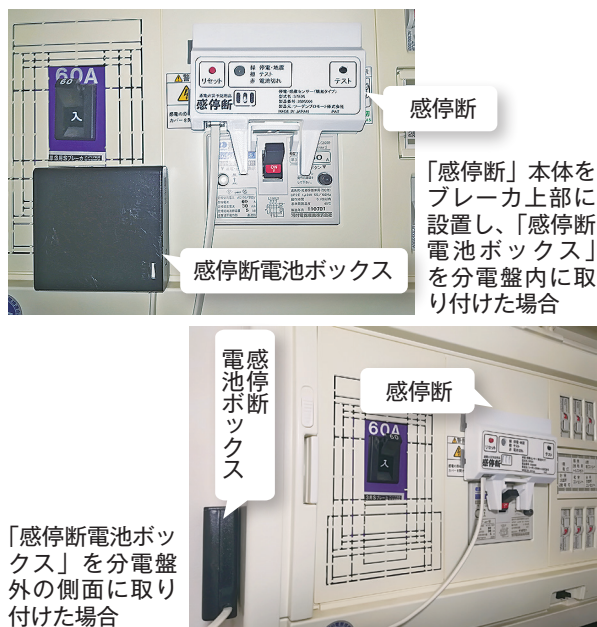
#### ◆通電火災を防ぐ「感停断」

通電火災は、異常気象による風水害や地震で停電し、その後の復電時に電気機器等が原因で発生します。通電火災防止には、停電発生後分電盤のブレーカを落としておくことが有効です。

「感停断」は、ご家庭の分電盤のブレーカ上部に、両面接着テープで取り付けます。停電発生3分経過後に復電していなければ、感停断がブレーカを落下させ、通電火災の発生を防止します。

#### ◆感震センサー機能

震度5強の揺れを「感停断」が感知すると、3分後にブレーカを落下させます。この3分とは避難を考慮した時間です。「感停断」は販売代理店で購入いただけます。



「感停断電池ボックス」を分電盤外の側面に取り付けた場合

お問い合わせ

相模原技術交流会 事務局  
E-mail ste@ark.co.jp  
<https://www.facebook.com/sagamiharate/>  
(株)ツーデン ☎ 042-774-1741  
(株)ユニテック ☎ 042-753-6160



「感停断」の詳細は  
(株)ツーデンのウェブサイトをご覧ください



## 品野セラミックタイル工業(株)

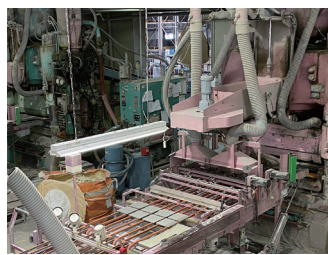
### 時代のニーズに合った床タイル 「すべりにくく、よごれない」という 相反する機能を両立

当社は、1963年に主に輸出用のタイルからスタートしました。68年に建材メーカーと業務提携して内外装床タイル製造に乗り出し、時代とともに変化する生活様式に合わせた商品の開発を行うなど発展に努めてまいりました。88年には、タイルの大量生産を目的として「暁工場」を開設し生産を開始。現在では、時代のニーズに合わせて、多品種少量生産にシフトし、多様なバリエーションのタイルの製造を手がけています。輸入製品との競争の中で Made in Japan の品質に誇りをもってものづくりを行っております。特注品タイルの製造も可能です。

また、タイル製造で培った、成形技術、焼成技術を生かし、新素材を使った新しい機能を持つ製品の開発など、新しい分野にも挑戦しております。製品の詳細やご要望がありましたらお気軽にお問い合わせください。



汚れにくく滑りにくいタイルには多彩なバリエーションがあり、公共施設などの床で数多く採用されている



粉体原料を油圧プレス機により全自動でタイル形に高圧成形



連続式焼成炉「ローラーハウスキルン」でタイルを焼成

お問い合わせ

品野セラミックタイル工業(株)  
=愛知県瀬戸市広之田町27  
☎ 0561-41-0181 FAX 0561-42-0491  
E-mail shinanoceramic@shinacera.com  
<https://www.shinacera.com/>



## (株)明祥

### 飛沫防止パーテーションに デザインをプラス！ 空間に合わせた形状・デザインを提案

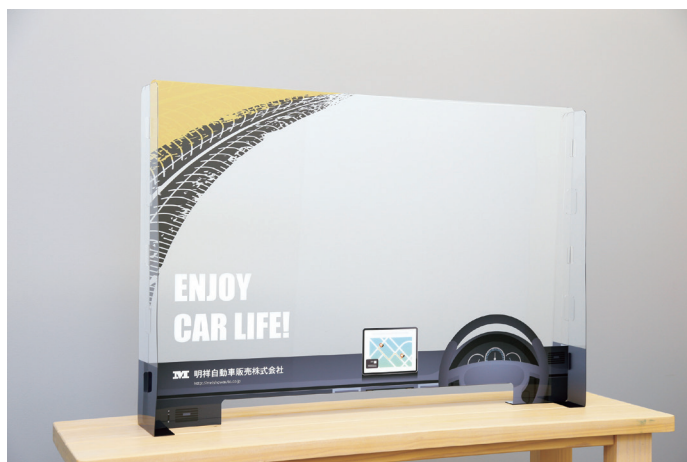
感染対策として当たり前となった飛沫防止パーテーション。

企業活動に動きが出てきて、一時期よりもオフィスや街に人が戻ってきました。従来の透明のパーテーションではなく、使用シーンに合わせたデザインを施したパーテーションで、安心・安全とともに企業の広報ツールとして有効活用されています。

国内工場で設計・生産しているため、注文から納品までスピーディーに対応します。

#### お問い合わせ

株明祥 パーテーション特販チーム  
=東京都江東区新大橋1-12-13 深鉄ビル4F  
☎ 03-3632-0171  
E-mail Partition@meishow.co.jp  
<https://www.meishow.co.jp/>



ポリエチレンテレフタレート (PET) 素材に、ロゴやイラストなどがデザインされた自立型パーテーション。写真は架空の自動車販売会社のもの

## (株)吉寅商店

### 食品卸の吉寅商店が 地域食品業界の物流問題、 地域商社化、自社商品開発に挑む

食品卸の当社は新たに運送業許可を取得し、物流事業を開始しました。併せて地場商品の取り扱いを増やす地域商社となり、自社商品開発にも進出しています。

その背景には、過疎化や島根県外大手資本業者等進出による環境変化、地場商材を活かさないのはもったいないとする考えと、物流効率の低下があります。経営理念を「地域に必要とされる食流を担い、お客様に豊かさを提供し、共に発展する地域商社」に改め、大手メーカーから仕入れて地域に卸すという、これまでの事業モデルからの進化を目指しています。

食品卸で使用するトラックの空きスペースに、他の食品関連事業者の荷物を混載し、島根県一円・鳥取県西部・山口県北東部・広島方面に配送や集荷を行います。

また、地場食品メーカーや生産者とのパイプを活かし、販路開拓・販売チャネルの強化、自社商品への素材活用などにも取り組んでいます。



島根県産の素材を使った自社商品。(写真上) 完熟トマトの「TC トマトカレー」、(左下) バトウ (マトウダイ) だしの「バトウの豚骨ラーメン」「バトウの味噌ラーメン」、(右下) 「バトウの万能だし」



#### お問い合わせ

株吉寅商店=島根県浜田市下府町388-49  
☎ 0855-28-1500 Fax 0855-23-1501  
E-mail yoshitora@yoshitora.com  
<https://yoshitora.com/> 担当：黒川

