

商工Network

「商工 Network」は、会員企業の皆様の情報発信・相互交流・ビジネスマッチングの場としてご利用いただくコーナーです。各記事はご提供いただいた情報をもとに作成しています。記事の内容についてのお問い合わせは、直接掲載企業宛にお願いいたします。

あなたの会社のイチ押しの商品やサービスの紹介、こんな技術や提携先を求めています、などといった情報を全国に発信しませんか？
掲載については、「商工ジャーナル」編集部（☎03-5473-6915）までお問い合わせください。

掲載先を
募集中!
(無料)

このコーナーのバックナンバーは、ホームページ <https://www.shokoken.co.jp/> に随時掲載してまいります。



グリーンパワーテクノ(株)

小型バイオマス発電機の導入支援 売電収入と排熱利用も可能

当社は全国で、伊ESPE社製の小型バイオマス発電機(49kW)の導入支援を行っています。このバイオマス発電機の特徴は、「売電と排熱」の両方を活用できることです。

例えば、木材チップ製造業者が「チップの含水率を下げること」に課題を抱えていたとします。このケースでは、バイオマス発電機器を設置することで、排熱利用によるチップの乾燥が可能になります。含水率を下げるとチップ単価が上がるため、「売電収入+排熱利用によるチップ単価アップ」が実現します。

当社では同じように、「熱を利用することで課題解決につながるお客さま」に、小型バイオマス発電機器の設置・導入支援を提案します。

お問い合わせ

グリーンパワーテクノ(株)
=山形県東置賜郡高畠町時沢1256-1
☎ 090-7565-3135 FAX 0238-52-4880
E-mail: takahashi@greenpower-tech.net
<https://greenpower-tech.net/>
担当: 高橋



木材チップ製造業者の敷地内に設置した小型バイオマス発電機。発電に付随して発生する排熱をチップ乾燥に供給できる

(株)大神

多彩なメニュー設定と省エネを実現
音声ガイダンス付き「ドラム炒め機」

◆主力は食品メーカー向け製造機械の製造

当社は、1976年の創業以来、「人と仕事の調和をめざす」を企業理念とする産業機械メーカーです。食品メーカー向け製造機械では、ユーザーのご要望に合わせて省力機械を製造し実績を上げてきました。これからも、生産効率、精度、エネルギー効率など生産性向上に貢献する機械を提供していきます。

◆独創的な「ドラム炒め機」で省エネを実現

当社の「ドラム炒め機」は、お米をおいしく炊くための最適な温度である80℃調理を可能とするために、火力の強いメタルニットバーナーを採用しています。このバーナーにより、高い表面温度、高い熱効率、加熱の均一性、高い設備自由度、高い形状自由度などを実現しました。さらに、他社の炒め機と比較して、当社の製品は20%～30%の省エネが期待できます。



「ドラム炒め機」

お問い合わせ

株大神=佐賀市東与賀町大字飯盛2635
☎ 0952-45-5131 FAX 0952-45-5135
<https://daishin-sa.co.jp/>

「ドラム炒め機」製品パンフレット



(株)モス山形

カーボンニュートラルに向けて
屋根や壁面に「コケボード」緑化工事

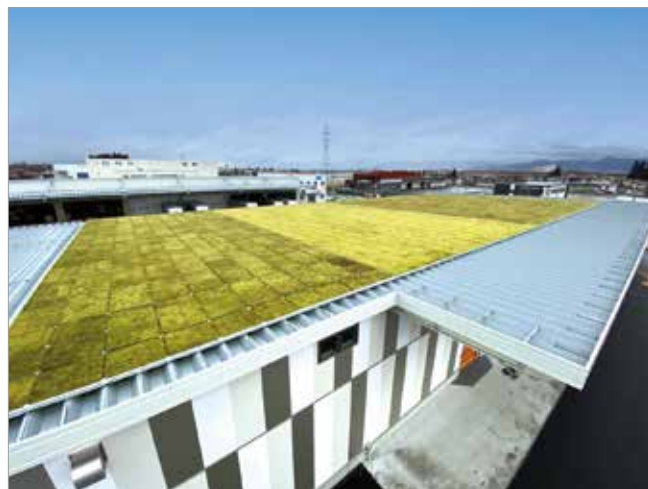
◆省管理・軽量の緑化資材のコケを利用

当社が開発した「コケボード」は、再強度発泡スチロールとコケ植物を一体化したボードで、既存の建物の屋根などに簡単に施工できます。これにより、消費電力の大幅な削減が期待でき、工場立地法の緑地面積の確保もできます。

コケの栽培は、ソーラーシェアリングの活用、条件の良い農地での太陽光発電が可能で、大幅なコストの削減が期待できます。

◆折板屋根「コケボード」緑化施工事例

「コケボード」施工事例は1000件を超え、駅舎・倉庫・工場等の屋根などに採用されています。折板屋根への施工事例では、外気温度36℃の場合、室内温度は29℃となり、7℃の温度差が生じました。冷房が設置できない建物では熱中症対策として採用されています。



折板屋根コケボード緑化施工事例。コケ緑化は工場立地法の緑地に換算できる

お問い合わせ

株モス山形=山形市中沼43-5
☎ 023-666-6605 FAX 023-666-6135
E-mail info@mos-yamagata.com
<https://mos-yamagata.com/> 担当 山本

「コケボード」緑化工法 特徴・施工事例

